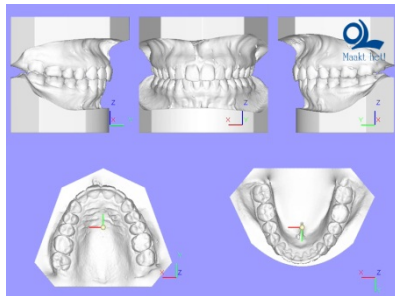


## Protocol: Beslijpen van modellen

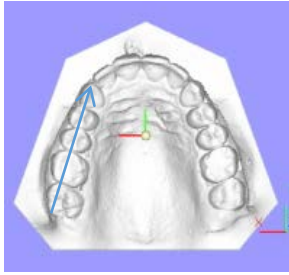
<http://www.youtube.com/watch?v=hxo9khaPp3I>

### Benodigheden:

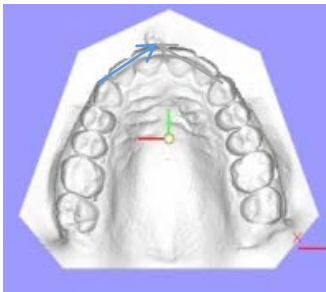
- Gipsen modellen
- Wasbeet
- Slijpmachine (trimmer)
- Potlood
- Knikker



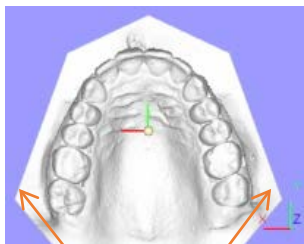
- Tafel van de trimmer moet in een hoek van 90 graden op de slijpschijf staan
- Het eerste begin is uit de losse hand
- Bovenkant van het boven model slijp je glad.
- Je houdt de occlusie aan van het boven model
- Wanneer je het model op de elementen zet moet de bovenkant vlak zijn
- Zet de machine aan door de knop aan de zijkant in te drukken
- Draai de kraan voor watertoevoer aan.
- Zet de bovenkant van het model tegen de slijpschijf
- Als je denkt dat het vlak is doe je de slijpmachine uit
- Zet het model weer neer op het occlusale vlak
- Controleer m.b.v. de knikker of je bovenkant vlak is. (rolt de knikker er af moet je nog wat weg halen)
- Plaats het model weer tegen de slijpschijf en duw het hardst waar nog gips wel gehaald moet worden
- Herhaal totdat de bovenzijde vlak is
- Leg het model met de vlakke bovenkant op je slijptafel en slijp tot de achterste molaren.
- Houdt voldoende afstand tot de laatste molaren!
- Zijkant van het boven model moet worden geslepen.
- Zet een potloodstreep over de buccale knobbels van de molaren.



- Langs deze lijn ga je slijpen
- Slijp echter niet verder dan de omslagplooi.
- Kijk tussendoor of je nog dezelfde afstand hebt en je lijn recht loopt
- Controleer d.m.v. je potlood over deze lijn te leggen en te kijken of het beslepen stuk volgens deze lijn verloopt (evenwijdig verloopt)
- Vervolgens herhaal je dit aan de andere zijde
- Wanneer dit af is moet het voorste stuk van het boven model in een punt geslepen worden.



- De lijn loopt vanaf de cuspidaat naar de mediaanlijn
- Je kan op het gips een potloodstreep ter hoogte van de mediaanlijn plaatsten.
- Je slijpt afwisselend links en rechts om de juiste verhouding te krijgen en een punt precies in het midden
- De overgang naar de zijdelinkse delen ligt bij de cuspidaat
- Nu kan je de achterhoekjes van het model slijpen



- Het is de bedoeling dat het model kan blijven staan
- Gebruik hiervoor de lijn die op je slijptafel staat
- Controleer nu of je model blijft staan.
- Doe dit ook aan de andere kant, gebruik weer de lijn op je tafel.
- Nu is je boven model klaar.
- Zet je boven model met wasbeet op het onder model.
- Plaats het geheel op de geslepen bovenzijde
- Nu slijp je de achterzijde volgens het reeds geslepen boven model

# Noorderpoort

Gezondheidszorg & Welzijn

- Zet het model nu zo neer zodat je op de voorkant van de elementen kan kijken met het boven model naar je toe gericht ( het model is als het ware ondersteboven)
- Nu slijp je de onderzijde van het onder model recht
- Wanneer je dit hebt gedaan kan je het model op de onderzijde neerzetten en alle zijden beslijpen zoals het boven model
- Wanneer je dit alles gedaan hebt moet je nog één aanpassing maken
- Het onder model loopt onder niet in een punt maar in een ronding. Dit doe je door het model in een ronde beweging van links naar rechts te bewegen



- Nu is het zo dat het model op alle beslepen zijden moet kunnen blijven staan.
- Wanneer dit zo is heb je het keurig gedaan!